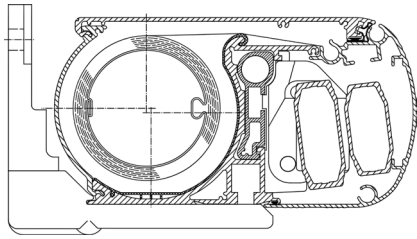


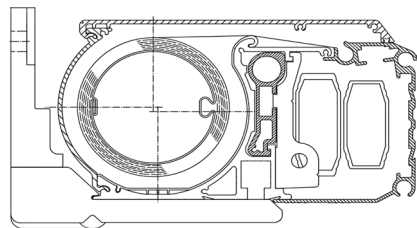


PRODUKTDATENBLATT

DISCUS/Gelenkarmmarkise



DISCUS rund



DISCUS eckig

Farben

Pulverbeschichtet, Wetter- und UV-beständig

Standardfarben		Sonderfarben
silber	(RAL 9006)	
weiß	(RAL 9010)	
dunkelgrau,	(DB 703)	
Eisenglimmer		

Sonderausstattung

- Unisolmatic und Vario-Volant sind bei ECO-Markisen nicht möglich

Markisengestell

- geschlossene Kassettenmarkise, wahlweise mit Kassette ‚rund‘ oder ‚eckig‘
- sämtliche Profile aus stranggepresstem Aluminium
- stabile Fallstangenbefestigung mit Kugelkopf
- Zentralschiene als tragendes Element
- Stahluchwelle verzinkt
- Konsolen aus Kokillenguss für Wandbefestigung/ Decken- oder Dachsparrenbefestigung
- Beschlagteile aus V2A-Edelstahl (soweit möglich)

Gelenkarme

- hochbelastbare Gelenkarme aus stranggepresstem Aluminium

Secuflex 70 mit drei kunststoffummantelten, einzeln aufgehängten Stahlseilen
(bei 350 cm und 400 cm Ausfall im Preis enthalten)

- geschlossenes Mittelgelenk bei ausgefahrenen Gelenkarmen
- geräuscharm geführte, innen liegende Spezial-Zugfedern aus hochwertigem Federstahl-Draht
- Profile und Gelenkteile sind verpresst und zusätzlich verklebt
- sämtliche Lagerstellen der Gelenkarme mit selbstschmierenden Gleitlagern und nichtrostenden Edelstahlbolzen

Armlager/ Varianten

- **Comfort** Kipparmlager mit Hochschlagsicherung

Die Neigung der Gelenkarme stufenlos bis 45° einstellbar.

Mindest-/Maximalbreite

Breite/Ausfall	in cm
Mindestbreite mit Kurbel	Ausfall + 50 cm
Mindestbreite mit Motor	Ausfall + 50 cm
Maximalbreite	700 cm
Maximalausfall	350 cm





Antrieb

- wartungsfreies, leichtgängiges Kegelrad-Kurbelgetriebe mit Anschlagbegrenzung, und Stahlhandkurbel (Kurbelösen erhältlich in weiß, grau oder schwarz – wenn nicht anders angegeben an Gestellfarbe angepasst)
- **Motor** (gegen Aufpreis) – zur Motorprogrammierung ist ein Einstellkabel Typ Elero erforderlich (nicht im Lieferumfang enthalten)

Kopplung

- Markisen über 700 cm Breite können gekoppelt werden mit:

oder

- Tuch im Ganzen
- Zwei Tücher (mit Schlitzabdeckung)

Stoff

- Unsere Markisenstoffe sind speziell für den Außeneinsatz entwickelt. Die Stoffe sind hoch reißfest und ultra farbecht; wetterbeständig und immun gegen Verrottung; schmutz-, fett- und ölabweisend; eingeschränkt wasserabweisend; luftdurchlässig.

Material: 100% Polyacryl
Farb-Wetterbeständigkeit: ca. 7-8 gem. DIN 54004
Gewicht: mind. 290 g/m²
Wassersäule: mind. 300

- Dessin nach Wahl aus unserer Kollektion (Standard- oder Sonderstoff - Sonderstoffe gegen Aufpreis)

Volant

- serienmäßig ohne Volant
- mit Volant, (gegen Aufpreis) Standardhöhe 20 cm (nur bei Ausführung ‚eckig‘ möglich)

TÜV-Prüfung

Unsere Discus-Markisen wurden von der TÜV Product Service GmbH geprüft und erfüllen bei einer Maximalbreite von 650cm, einem Maximalausfall von 400cm bzw. einer Maximalfläche von 22,75m² die Anforderungen nach dem Gerätesicherheitsgesetz. Ausgenommen sind Breiten zwischen 625cm und 650cm mit 400cm Ausfall, da diese nur mit zwei Gelenkarmen gefertigt werden können.

EU-Norm: DIN EN 13561 /Windwiderstandsklasse/ Lieferumfang

Die Discus-Kassettenmarkise erfüllt die Anforderungen der EU-Norm DIN 13561 und entspricht der Windwiderstandsklasse 2 (Untergrund Holz = Windwiderstandsklasse 0).

Die angegebene Windwiderstandsklasse wird nur erreicht, wenn die Markise lt. den Vorgaben unseres Befestigungsvorschlages – der jeder Markise beiliegt – montiert ist. (unter Einhaltung der empfohlenen Art und Anzahl der Konsolen, Dübelauszugskräfte und Herstellerangaben der verwendeten Dübel). Die Auslieferung erfolgt ohne Befestigungsmaterial.

Bemerkung/ Bedienungshinweis (bei Nichtbeachtung ist eine Gewährleistung ausgeschlossen)

Damit die Markise ganz eingefahren werden kann, darf der Neigungswinkel max. 10° (möglichst waagrecht) betragen. Dies ist besonders bei der Variante Premium und Markisen mit Unisolmatic, sowie bei Motorantrieb zu beachten.

